

AS PROFISSÕES DO FUTURO ESTÃO AQUI ▶▶▶

NOVA

IMS

Information
Management
School



LICENCIATURAS 2024/25



Somos pioneiros na conversão de dados em valor



100%
empregabilidade^{(1),(2)}

1.394€
vencimento mensal líquido⁽³⁾

34

CURSOS

3 Licenciaturas, 21 Pós-graduações,
9 Mestrados e 1 Doutoramento

3.800

alunos de 100 nacionalidades

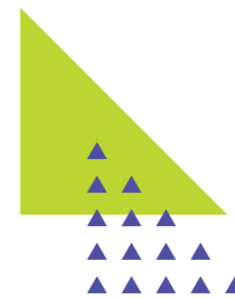
(1) Relatório independente ObipNOVA referente aos licenciados da NOVA IMS em 2019.

(2) Taxa aferida junto dos diplomados ativos.

(3) Organização internacional que reúne as universidades líderes na investigação e ensino de ciências de informação.

(4) Agência internacional que publica anualmente o ranking dos melhores Mestrados e MBA do mundo.

(5) Agência de acreditação Norte Americana, líder mundial na certificação da qualidade e no incentivo à inovação em programas académicos nas áreas da ciência aplicada, computação, engenharia e campos relacionados com a tecnologia.



#1
reconhecida internacionalmente

iSchools

Fomos a 1ª instituição da Península Ibérica a integrar a iSchools⁽³⁾

eduniversal

Dez dos nossos mestrados e pós-graduações foram classificados pela Eduniversal no TOP mundial do Ranking dos Melhores Mestrados 2024⁽⁴⁾

ABET Computing Accreditation Commission

Temos a 1ª Licenciatura da Europa a ser acreditada em Sistemas de Informação pela ABET⁽⁵⁾

celonis

Somos reconhecidos pela líder mundial em *process mining* como centro de excelência nesta área



Como Dean da NOVA Information Management School (NOVA IMS) - a escola de Gestão de Informação e Ciência de Dados da Universidade Nova de Lisboa - tenho o prazer de destacar o prestígio e a excelência que definem a nossa escola tanto no panorama nacional quanto internacional. A NOVA IMS é reconhecida pelas suas competências científicas e pedagógicas, afirmando-se como um farol de inovação e conhecimento na nossa área de especialização.

A nossa missão é preparar os futuros líderes para a era da transformação digital e da gestão orientada por dados. Através das nossas três licenciaturas, empenhamo-nos em formar profissionais altamente qualificados, prontos para enfrentar os desafios das organizações e da sociedade com uma impressionante taxa de empregabilidade de 100%. Este sucesso é um testemunho da relevância e da aplicabilidade direta dos conhecimentos e competências adquiridos na NOVA IMS.

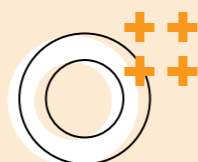
Os programas da NOVA IMS são acreditados e consistentemente reconhecidos em rankings internacionais, refletindo o nosso compromisso com a excelência académica. Estamos igualmente comprometidos em promover o sucesso de todos os nossos alunos, oferecendo uma ampla gama de bolsas e prémios que reconhecem e incentivam o mérito académico e a excelência.

Convido todos os interessados em fazer parte desta extraordinária jornada educativa a entrar em contacto connosco. Na NOVA IMS, encontrarão um ambiente acolhedor e estimulante, onde o potencial de cada estudante é valorizado e cultivado. Estamos ansiosos para dar as boas-vindas à próxima geração de inovadores e líderes digitais.

Juntos, vamos moldar o futuro.

Miguel de Castro Neto
Diretor da NOVA IMS

Licenciatura Ciência de Dados



Código de Curso: L188

Prova de Ingresso (1 dos seguintes conjuntos):**

19 Matemática A
19 Matemática A + 04 Economia
19 Matemática A + 10 Geometria Descritiva

Exames (1 dos seguintes conjuntos):**

635 Matemática A
635 Matemática A + 712 Economia A
635 Matemática A + 708 Geometria Descritiva A

Nota de Candidatura do Último Colocado*

1ª Fase - 174,6
2ª Fase - 177,8

* Classificações relativas ao ano letivo 2023/24

** Informação alusiva ao ano letivo 2024/25. Consulta a página da licenciatura no website para conferir as condições relativas a anos posteriores a 2025.

Na licenciatura em Ciência de Dados, formamos alunos nas mais avançadas técnicas de inteligência artificial e de *machine learning*, essenciais para analisar e gerir grandes volumes de dados, ou *big data*. Este curso visa criar *data scientists* de elite, uma profissão aclamada pela Harvard Business Review como “a mais sexy do século XXI”.

Preparamos os nossos alunos para serem profissionais ágeis e inovadores, equipando-os com as competências necessárias para interpretar, desenvolver e aplicar os métodos mais avançados em ciência de dados.

Saídas profissionais

- » Cientista de dados (*data scientist*);
- » Analista de *big data*;
- » Engenheiro de dados (*data engineer*);
- » Especialista de sistemas de inteligência artificial;
- » Especialista em aprendizagem automática (*machine learning*);
- » Especialista em desenvolvimento de algoritmos de aprendizagem automática.

Setores de atividade: administração pública, banca, biomédicas, comunicação, farmacêuticas, indústria, retalho, seguros, tecnologias de informação (TI), telecomunicações e *utilities*.

Plano de estudos

1º ANO

Álgebra Linear
Algoritmos e Estruturas de Dados
Análise Matemática I
Análise Matemática II
Arquiteturas de Computadores
Aspetos Fundamentais da Ciência de Dados
Desenvolvimento Pessoal I
Estatística e Distribuições de Probabilidade
Introdução à Inteligência Artificial
Introdução à Programação
Introdução ao Pensamento Computacional e Ciência de Dados
Sistemas de Informação

2º ANO

Algoritmos de Optimização
Análise de Regressão
Armazenamento de Grandes Volumes de Dados
Base de Dados
Inferência Estatística
Machine Learning I
Machine Learning II
Métodos de Previsão
Pré-processamento de Dados e Visualização
Programação para a Ciência de Dados



A Licenciatura em Ciência de Dados está excepcionalmente bem estruturada, destacando-se pela constante procura por inovação. O teor prático faz com que o ensino seja muito mais interessante e enriquecedor para os alunos. Terminamos a licenciatura capacitados para ingressar diretamente no mercado de trabalho, com um sólido domínio dos conhecimentos necessários.”

Alexandra Pinto
Aluna de 3º Ano

3º ANO

Análise de Grandes Volumes de Dados
Aprendizagem Profunda
Aspetos Éticos, Sociais e Legais da Inteligência Artificial
Desenvolvimento Pessoal II
Projeto de Curso
Text Mining
Unidades curriculares optativas (o aluno deverá escolher 30 ECTS):
Análise de Redes
Direito da Informática e da Informação
Empreendedorismo e Análise de Projetos
Geospatial Analytics
Gestão de Risco
Inteligência de Processos
Projetos de Inovação Digital
Seminário de Sistemas de Informação
Web Analytics
Web Marketing e Comércio Eletrónico

Apoio e Financiamento



www.recuperarportugal.gov.pt



www.novaims.unl.pt/lcd

Licenciatura

Gestão de Informação



Código de Curso: 9155

Prova de Ingresso (1 das seguintes)**:

04 Economia
16 Matemática

Exames (1 dos seguintes)**:

712 Economia A
635 Matemática A ou 735 Matemática B

Nota de Candidatura do Último Colocado*

1ª Fase - 171,8
2ª Fase - 175,7

* Classificações relativas ao ano letivo 2023/24

** Informação alusiva ao ano letivo 2024/25. Consulta a página da licenciatura no website para conferir as condições relativas a anos posteriores a 2025.



www.novaims.unl.pt/lgi

A Licenciatura em Gestão de Informação combina a gestão com a ciência de dados, e prepara os alunos para que sejam gestores de nova geração, capazes de compreender os negócios e os atuais desafios da gestão moderna, transformando dados em informação.

Na sociedade atual existe uma elevada procura por profissionais com competências na área da gestão de informação, capazes de utilizar as mais modernas técnicas e ferramentas analíticas para suportar a tomada de decisão.

Saídas profissionais

- » Gestor de informação;
- » Analista de dados (*data analyst*);
- » Analista de negócio (*business analyst*);
- » Especialista em ciência de dados aplicada à gestão;
- » Especialista em marketing analítico;
- » Especialista em sistemas de apoio à decisão;
- » Analista de processos de negócio (*business process analyst*).

Setores de atividade: administração pública, banca, consultoria, logística e distribuição, marketing e estudos de mercado, retalho, saúde, seguros, tecnologias de informação (TI) e telecomunicações.

Plano de estudos

1º ANO

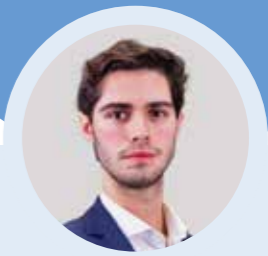
Álgebra Linear
Análise Económica
Análise Matemática I
Análise Matemática II
Aspetos Fundamentais da Informação
Computação I
Desenvolvimento Pessoal I
Estatística e Distribuições de Probabilidade
Gestão Empresarial
Marketing
Programação para a Gestão
Sistemas de Informação

2º ANO

Análise de Dados
Análise Financeira e Controlo de Gestão
Base de Dados I
Business Intelligence
Econometria I
Estatística Não Paramétrica e Computacional
Geospatial Intelligence
Inferência Estatística
Machine Learning
Metodologia das Sondagens
Métodos Computacionais para a Otimização
Pré-Processamento de Dados

3º ANO

Desenvolvimento Pessoal II
Econometria II
Estratégia Empresarial e Transformação Digital
Estudos de Mercado
Gestão de Processos de Negócio
Sistemas de Informação Empresariais
Unidades curriculares optativas (o aluno deverá escolher 30 ECTS):
Cálculo Financeiro
Cidades Inteligentes Sustentáveis
Deteção Remota
Direito da Informação e Informática
Direito das Sociedades Comerciais
Economia Aplicada
Empreendedorismo e Análise de Projetos
Geospatial Analytics
Gestão de Projetos
Gestão de Risco
Gestão e Liderança de Pessoas
Métodos de Previsão
Projetos de Inovação Digital
Seminário de Sistemas de Informação
Web Analytics
Web Marketing e Comércio Electrónico



A Licenciatura destaca-se pela combinação perfeita das principais necessidades do mercado de trabalho, associando a componente tecnológica à componente de negócio, e potenciando a capacidade de tomada de decisão dos alunos. Por estar constantemente na linha da frente relativamente às tendências atuais, este curso prepara os alunos para uma adaptação exímia no mundo profissional.”

António Aguiar

Financial Risk Analyst - Deloitte Luxembourg

Licenciatura

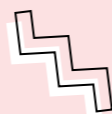
Sistemas e Tecnologias de Informação



Esta é a
1ª Licenciatura da
Europa a ser acreditada
em Sistemas de Informação pela



Computing
Accreditation
Commission



Código de curso: 8259

Prova de ingresso (1 das seguintes):**

04 Economia
16 Matemática

Exames (1 dos seguintes):**

712 Economia A
635 Matemática A ou 735 Matemática B

Nota de Candidatura do último colocado*

1ª Fase - 166,9
2ª Fase - 173,5

* Classificações relativas ao ano letivo 2023/24

** Informação alusiva ao ano letivo 2024/25. Consulta a página da licenciatura no website para conferir as condições relativas a anos posteriores a 2025.

Na Licenciatura em Sistemas e Tecnologias de Informação os alunos aprendem a analisar, a conceber e a implementar sistemas de informação, fundamentais nas organizações modernas, que incluem inteligência artificial, novas linguagens de programação, desenvolvimento de apps e sistemas web, computação móvel, entre outras. Adquirem também um conjunto de ferramentas que suportam os processos de negócio das empresas.

Saídas profissionais

- » Analista de sistemas;
- » Especialista em desenvolvimento de sistemas de inteligência artificial;
- » Administrador e programador de bases de dados;
- » Consultor em sistemas e tecnologias de informação;
- » Especialista em implementação de sistemas de informação;
- » Gestor de projetos de sistemas de informação;
- » Programador de software (software developer).

Setores de atividade: administração pública, banca, consultoria, e-business, logística e distribuição, saúde, seguros, tecnologias de informação (TI) e telecomunicações.

Plano de estudos

1º ANO

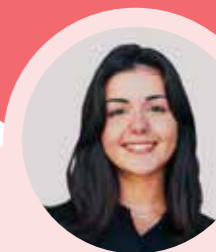
Álgebra Linear
Análise Matemática I
Análise Matemática II
Comportamento nas Organizações
Computação I
Computação II
Desenvolvimento Pessoal I
Estatística e Distribuições de Probabilidade
Gestão Empresarial
Sistemas de Informação
Tecnologias e Aplicações Web
Teoria e Prática dos Sistemas de Informação

2º ANO

Análise de Sistemas
Base de Dados I
Base de Dados II
Computação III
Desenvolvimento de Aplicações Móveis
Gestão de Projetos de Sistemas de Informação
Inferência Estatística
Interação Homem-Computador
Hardware e Software das Tecnologias de Informação
Marketing Digital e Comércio Eletrónico
Redes de Computadores e Cloud Computing

3º ANO

Cibersegurança
Desenvolvimento Pessoal II
Geospatial Intelligence
Gestão de Processos de Negócio
Inteligência Artificial
Projeto de Sistemas de Informação powered by Webasto
Unidades curriculares optativas (o aluno deverá escolher 30 ECTS):
Applied Cybersecurity
Deteção Remota
Direito da Informática e da Informação
Empreendedorismo e Análise de Projetos
Estatística Não Paramétrica e Computacional
Geospatial Analytics
Gestão de Risco
Governança e Serviços de Tecnologias de Informação
Machine Learning
Métodos Computacionais para a Otimização
Projeto de Sistemas de Informação II
Seminário de Sistemas de Informação
Sistemas de Informação Empresariais
Web Analytics



A Licenciatura em Sistemas e Tecnologias de Informação permitiu-me estar imersa num ambiente extremamente dinâmico e em constante evolução, que me proporcionou a oportunidade de estar em contato com as mais novas tecnologias e tendências no setor tecnológico. O curso preza e incentiva a inovação, e foi sem dúvida a melhor escolha para impulsionar e suceder na minha carreira profissional.”

Marisa Nunes
Data & Operations - Bloq.it



www.novaims.unl.pt/lsti

Vai mais longe com os Programas de Mobilidade

Através dos programas de mobilidade, os alunos da NOVA IMS têm a possibilidade de frequentar um semestre numa instituição de ensino com a qual tenha sido estabelecida uma parceria. Consciente da importância do desenvolvimento de uma cultura de cooperação e de mobilidade, a NOVA IMS conta atualmente com 46 instituições parceiras, entre 20 países diferentes.



A Lituânia cativa pelo contraste com a nossa realidade. Em Vilnius não falta entretenimento – os festivais e mercados locais são a imagem de marca desta cidade, bem como as tradições que nos envolvem na cultura do país.”

Carlota Franco
Vilnius University - Lituânia



Estudar na Polónia foi uma experiência académica e cultural única. A Universidade aposta num ensino dinâmico e colaborativo, que me levou a conhecer pessoas de toda a Europa. Viajei pelo país e arredores, e fiz amizades que duram até hoje!”

Afonso Pereira
Nicolaus Copernicus University - Polónia



As empresas reconhecem o valor dos nossos alunos



A NOVA IMS orgulha-se de ter contribuído para a formação de excelentes profissionais no mercado de trabalho nacional e internacional.

Assente na perspetiva da promoção da empregabilidade dos nossos licenciados e de uma efetiva interligação com o mundo empresarial, a NOVA IMS tem vindo a desenvolver laços de cooperação com empresas e outras instituições, públicas e privadas, através da concessão de estágios e ofertas de emprego, visando assim a inserção dos licenciados na vida ativa.

Aqui apresentamos algumas das empresas que têm recrutado e disponibilizado estágios aos nossos alunos.



Na NOVA IMS a vida académica é inesquecível



Podes contar com a Associação de Estudantes da NOVA IMS (NOVA IMS Students' Union) para te dar os melhores anos da tua vida, quer com eventos recreativos, como a receção aos novos alunos, grandes festivais académicos ou a Gala da NOVA IMS, quer através da promoção da prática desportiva em diversas modalidades, incluindo uma equipa de futsal.

Para potenciar a tua experiência temos uma vasta oferta de benefícios para os nossos sócios. Encontra-nos presencialmente ou nas nossas redes sociais oficiais.



A AD NOVA IMS é a Associação para o Desenvolvimento da NOVA Information Management School. É atualmente formada por 10 instituições públicas e privadas que se envolvem na vida académica da NOVA IMS através de diferentes iniciativas, como a atribuição de bolsas de mérito, estágios, projetos de investigação, organização de conferências e eventos, cursos de formação avançada e seminários de investigação, dando resposta a necessidades concretas no âmbito empresarial.

A AD NOVA IMS efetua a ligação entre o mundo académico e a sociedade, divulgando ofertas de emprego e acompanhando a empregabilidade e o percurso profissional dos alunos diplomados.

Fomentamos o teu sucesso no mercado de trabalho

Sócios:



Na NOVA IMS premiamos a excelência



Premiamos os alunos que se distinguem à entrada dos cursos de licenciatura e que durante o percurso académico trabalham para superar as expectativas.

Prémios atribuídos à entrada do curso*

Jerónimo Martins

1.000€

melhor nota de candidatura de cada licenciatura

valor equivalente à **Propina****

alunos cuja média de acesso ao Concurso Nacional seja igual ou superior a 18 valores⁽¹⁾



1.500€

para o melhor aluno finalista de licenciatura^{***}

Licenciatura em Gestão de Informação e Licenciatura em Sistemas e Tecnologias de Informação



1.500€

melhor aluno de Machine Learning^{***}

UC da Licenciatura em Gestão de Informação e da Licenciatura em Sistemas e Tecnologias de Informação



Projeto SIG

com apoio institucional⁽³⁾

para o melhor aluno da UC Geospatial Intelligence da Licenciatura em Sistemas e Tecnologias de Informação^{***}



2.000€

alunos com o melhor projeto de grupo^{***}

na UC Projeto de Sistemas de Informação na Licenciatura de Sistemas e Tecnologias de Informação



1.000€

melhor aluno da unidade curricular^{***}

Gestão de Processos de Negócio (nas Licenciaturas em Gestão de Informação e em Sistemas e Tecnologias de Informação) e Inteligência de Processos (na Licenciatura em Ciência de Dados)



Bolsa

melhores alunos das licenciaturas⁽⁴⁾

bolsa com valor a definir

Prémios para alunos com média igual ou superior a 16,5

1º ano

Propina⁽¹⁾

60 ou mais ETCS aprovados

2º ano

Propina⁽¹⁾

120 ou mais ETCS aprovados

3º ano

3.000€ de desconto⁽²⁾

180 ou mais ETCS aprovados

* Prémios a atribuir aos alunos admitidos em 2024/25 e condicionados à matrícula e inscrição no 1º ano letivo dos cursos de licenciatura.

** Não acumulável com o prémio de melhor nota de cada licenciatura oferecido pela Jerónimo Martins.

*** Prémios em vigor no ano letivo 2023/24. Acede a www.novaims.unl.pt/premios-de-merito para consultares as atualizações mais recentes.

(1) Prémio correspondente ao valor da propina do 1º ano.

(2) No valor das propinas de um mestrado a frequentar na NOVA IMS. Não acumulável com o desconto de ex-aluno. Acumulável com o desconto financeiro.

(3) 10 dias de apoio institucional através de um Mentor Tecnológico, nas instalações da Esri, para a implementação de um projeto SIG.

(4) O valor da bolsa é 5 vezes o salário mínimo nacional em vigor no ano curricular em que é atribuída.

Estamos cá para ti

AD NOVA IMS

Gabinete de Estágios,
Empregabilidade
e Mobilidade Internacional

No âmbito da AD NOVA IMS, o Gabinete de Inserção Profissional tem como principal objetivo promover a aproximação dos alunos da NOVA IMS ao mercado de emprego, estabelecendo e desenvolvendo relações com empresas e divulgando ofertas de emprego/estágio. O serviço é também responsável por promover atividades relacionadas com a Mobilidade Erasmus.

Gabinete de Criação de Valor

O Gabinete de Criação de Valor da NOVA IMS está assente em quatro pilares essenciais: Formação de Executivos, Desenho de Carreira e Mentoring, Empreendedorismo e Transferência de Conhecimento. Cada um destes pilares oferece um vasto leque de oportunidades para os alunos. A principal missão do gabinete consiste em promover a inovação através do conhecimento. Ao aproveitar a experiência cultivada na NOVA IMS, são propostos programas e iniciativas orientadas tanto para alunos como para organizações.



Biblioteca e Serviços de Documentação

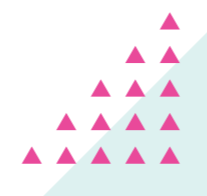
Especializada na área da Gestão de Informação, a Biblioteca e Serviços de Documentação da NOVA IMS visa proporcionar aos alunos o acesso à documentação e informação necessárias para o desenvolvimento das suas atividades académicas.

Oferece espaços de trabalho polivalentes e múltiplos recursos bibliográficos, atuais e das áreas científicas emergentes.

Serviços Académicos

Os Serviços Académicos exercem a sua ação no domínio pedagógico, acompanhamento escolar dos alunos e provas para a obtenção de títulos e graus académicos.

A NOVA IMS disponibiliza uma Secretaria Virtual onde os seus alunos podem consultar todos os documentos e regulamentos dos cursos e do funcionamento da Escola, bem como requerer a emissão de diversos documentos, evitando, assim, a sua deslocação à Escola.



Serviços de Informática

Os Serviços de Informática proporcionam a todos os alunos da NOVA IMS apoio de helpdesk, diariamente das 8h às 22h30 e disponibilizam um conjunto de software para fins de ensino e investigação.

Gabinete de Apoio ao Aluno

O Gabinete de Apoio ao Aluno avalia sugestões, ideias, pedidos de informação e reclamações, garantindo o acompanhamento e a respetiva resolução, junto dos serviços competentes. Os alunos poderão igualmente dirigir-se a este gabinete para obter esclarecimento de dúvidas e todo o tipo de informação útil para o seu percurso académico.

Serviços de Ação Social

O SASNOVA é responsável por atribuir bolsas de estudo alunos em situação de carência financeira, por promover o acesso ao alojamento dos alunos deslocados, por facultar o acesso à alimentação dos alunos através de cantinas e bares, bem como por proporcionar consultas médicas, de psiquiatria, de psicologia e de nutrição.

LICENCIATURAS

2024/25

Condições de Acesso

Fórmula da Nota de Candidatura

Ensino Secundário: 65%

Prova de Ingresso: 35%

Código de Estabelecimento

0906 - Universidade Nova de Lisboa - Instituto Superior de Estatística e Gestão de Informação

Classificações Mínimas

Nota de Candidatura: 100 pontos

Nota de Ingresso: 95 pontos

Estamos aqui!

Campus de Campolide,
1070-312 Lisboa, Portugal
Tel: +351 213 828 610

Contactos

Tens dúvidas? Fala connosco!

admissions@novaims.unl.pt



Junta-te a nós para uma experiência

Inesquecível Marcante Sensacional

Inscribe-te na experiência NOVA IMS



Acreditações e Certificações da NOVA IMS



Cofinanciado por



www.novaims.unl.pt/licenciaturas