

NOVA

IMS

Information
Management
School



Pós-graduação

Sistemas Estatísticos

Especialização em Estatísticas de Bancos Centrais

com acesso a mestrado

Instituto Superior de Estatística e Gestão de Informação
Universidade Nova de Lisboa

Parceria:



BANCO DE
PORTUGAL
EUROSYSTEM

Acreditação:



Apoio:



Irving Fisher Committee on
Central Bank Statistics
BANK FOR INTERNATIONAL SETTLEMENTS

www.novaims.unl.pt

Sistemas Estatísticos

especialização em **Estatísticas de Bancos Centrais**



A Pós-graduação em Sistemas Estatísticos, com especialização em Estatísticas de Bancos Centrais, foi desenvolvida em colaboração com o Banco de Portugal com o objetivo de dotar os técnicos e gestores que exercem funções no âmbito das estatísticas de bancos centrais, como produtores, analistas ou utilizadores de informação estatística, com os conhecimentos e aptidões fundamentais ao exercício da sua atividade. Este curso, acreditado pelo Sistema Estatístico Europeu (SEE) com a chancela European Master of Official Statistics (EMOS) e reconhecido pelo Banco Central Europeu, dá especial destaque à recolha e elaboração de estatísticas monetárias, financeiras, cambiais e da balança de pagamentos, incluindo aquelas diretamente decorrentes da participação no Sistema Europeu de Bancos Centrais (SEBC).

Objetivos

O curso visa a formação de especialistas aptos a:

- Gerir e liderar o processo de produção estatística nos bancos centrais;
- Desenvolver técnicas e metodologias de recolha de informação;
- Dominar os processos e ferramentas utilizados para o armazenamento, organização e acesso à informação numa entidade com responsabilidade pela produção de estatísticas de bancos centrais;
- Aplicar as diversas ferramentas estatísticas e computacionais de exploração e análise de informação, de forma a produzir estatísticas oficiais com valor acrescentado para a tomada de decisão;
- Organizar e comunicar resultados, escrita e oralmente, adequando-os ao nível e interesses específicos da audiência.

Destinatários

O curso dirige-se a colaboradores de bancos centrais, incluindo produtores, analistas ou utilizadores de informação estatística.

Esta pós-graduação dirige-se igualmente a todos os interessados em estatísticas de bancos centrais, nomeadamente os colaboradores em departamentos de estatística de bancos e outras instituições financeiras, bem como institutos nacionais de estatística e outras entidades com responsabilidades pela produção de estatísticas oficiais.

Coordenador do curso

Pedro Simões Coelho



Plano de estudos

Para a conclusão da pós-graduação é necessária a obtenção de 60 ECTS. É permitida a inscrição até 75 ECTS.

Semestre Outono

Unidade Curricular	ECTS
Análise de Dados Multivariados*	6
Análise de Séries Temporais (T2)**	4
Business Intelligence	7,5
Descriptive Data Mining	7,5
Estatística Computacional I	6
Estatísticas Externas e Globalização	6
Estatísticas Monetárias e Financeiras	6
Gestão de Bases de Dados	7,5
Métodos de Previsão (T2)*/**	3,5

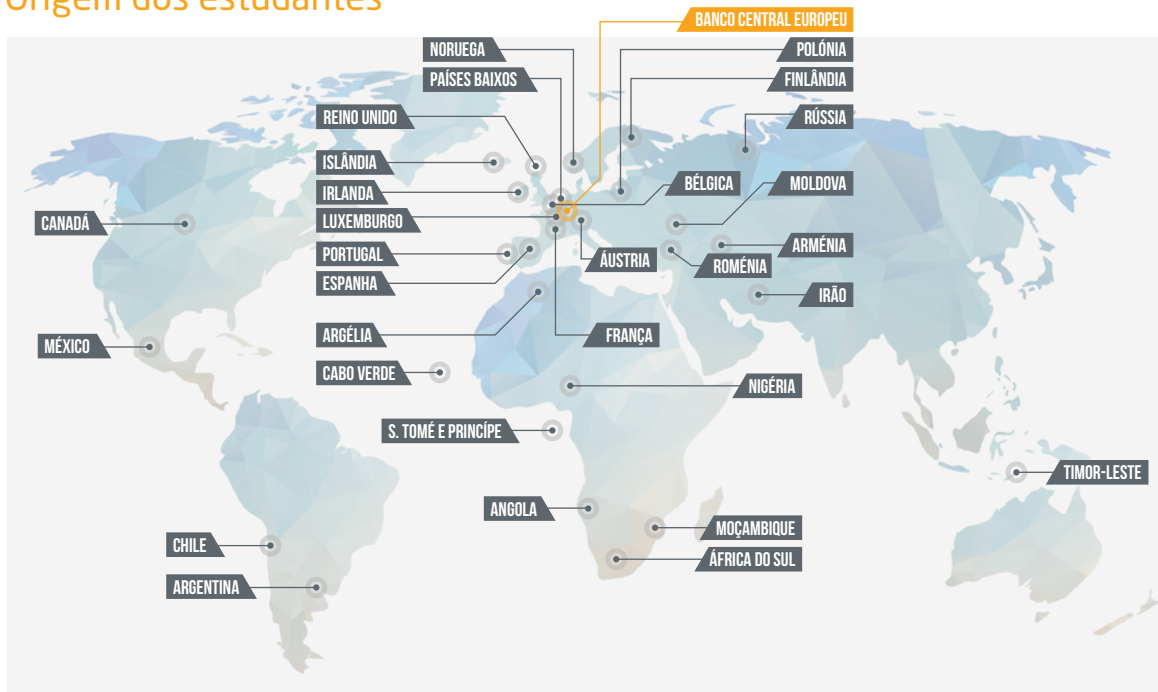
Semestre Primavera

Unidade Curricular	ECTS
Amostragem e Estimação*	7,5
Análise de Dados Discretos (T3)**	4
Análise de Variância (T4)**	4
Comunicação Estatística**	3
Contas Nacionais	6
Estatística Computacional II	6
Gestão de Informação para as Estatísticas Oficiais**	3
Métodos Econométricos*	7,5
Predictive Data Mining	7,5
Recolha de dados, Fontes Administrativas e Big Data	6
Reporte Financeiro	6
Tratamento de Dados Estatísticos*	6

* UC obrigatória para os alunos que pretendam prosseguir para mestrado. ** Estas unidades curriculares decorrem trimestralmente.

A pós-graduação confere acesso ao Mestrado em Estatística e Gestão de Informação, com especialização em Análise e Gestão de Informação. A obtenção do grau de Mestre implica a elaboração de uma dissertação de natureza científica ou de um trabalho de projeto, realizados durante o 3º semestre do curso, a que correspondem 35 ECTS adicionais

Origem dos estudantes



Testemunhos

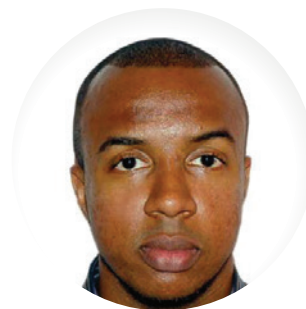


Sara Lisetth // Norges Bank

Do ponto de vista de uma colaboradora de um banco central, esta pós-graduação oferece um vasto conhecimento de diferentes instrumentos e da componente teórica da recolha e gestão de informação, e uma introdução a estatísticas relevantes. Este curso dá a conhecer melhor o processo por detrás da disseminação estatística e é uma oportunidade de networking com outros colaboradores, de todo o mundo. Altamente recomendado!

Eder John Pina // Banco de Cabo Verde

Eu recomendo esta pós-graduação a todos os funcionários de bancos centrais que se interessem por estatística de bancos centrais, especialmente aqueles cuja experiência se foca em estatística, matemática e economia. Este curso está bem estruturado não só no que diz respeito ao conjunto de temas explorados em cada semestre assim como pela infra-estrutura que permite aos alunos estrangeiros poderem frequentar ou assistir às aulas, e interagir com o portefólio de produtos e serviços.



Lisa e Barend Debeer // South African Reserve Bank

A Pós-Graduação em Sistemas Estatísticos é um excelente curso para qualquer colaborador em estatística de bancos centrais ou serviços nacionais de estatística. O curso é bem equilibrado entre teoria e prática e oferece aos estudantes muitas oportunidades para aplicar aquilo que é ensinado, no seu ambiente de trabalho. É o curso de maior autoridade para os estatísticos macroeconómicos que trabalham em bancos centrais e acrescenta valor ao conjunto de competências seja de colaboradores júnior ou a quadros superiores. Recomendamos este curso, a quem pretende abraçar uma carreira em estatísticas oficiais, especialmente, num banco central nacional.

Ana Teresa Oliveira // Banco de Portugal

Frequentar a Pós-Graduação em Sistemas Estatísticos, com especialização em Estatística dos Bancos Centrais, é um marco importante na minha carreira porque me permite consolidar conhecimentos e adquirir um quadro conceptual e analítico, o que é muito importante para o desempenho das minhas funções no Banco de Portugal. A qualidade de ensino, a cooperação, os requisitos e a precisão do corpo docente são fatores-chave para um melhor desempenho e maior satisfação como estudante, e também para a diferenciação do curso de pós-graduação em Sistemas Estatísticos na NOVA IMS.



Ricardo Colaço // Banco de Portugal

O curso de Pós-Graduação em Sistemas Estatísticos, com especialização em Estatística de Bancos Centrais é essencial para aprender os processos de produção estatística dos bancos centrais, e tem sido muito útil para compreender e executar o trabalho que é feito no Departamento de Estatística. Além disso, a diversidade de nacionalidades dos alunos deste curso fornece diferentes perspectivas sobre esses processos, o que eu considero ser uma mais-valia.

Calendário e horário escolar

O curso tem a duração de 2 semestres letivos, tendo cada unidade curricular uma carga letiva de duas horas semanais.

O Semestre Outono decorre de setembro a janeiro, e o Semestre Primavera de fevereiro a junho.

As aulas funcionam em regime pós-laboral, 3 a 4 vezes por semana.

Unidades curriculares individuais

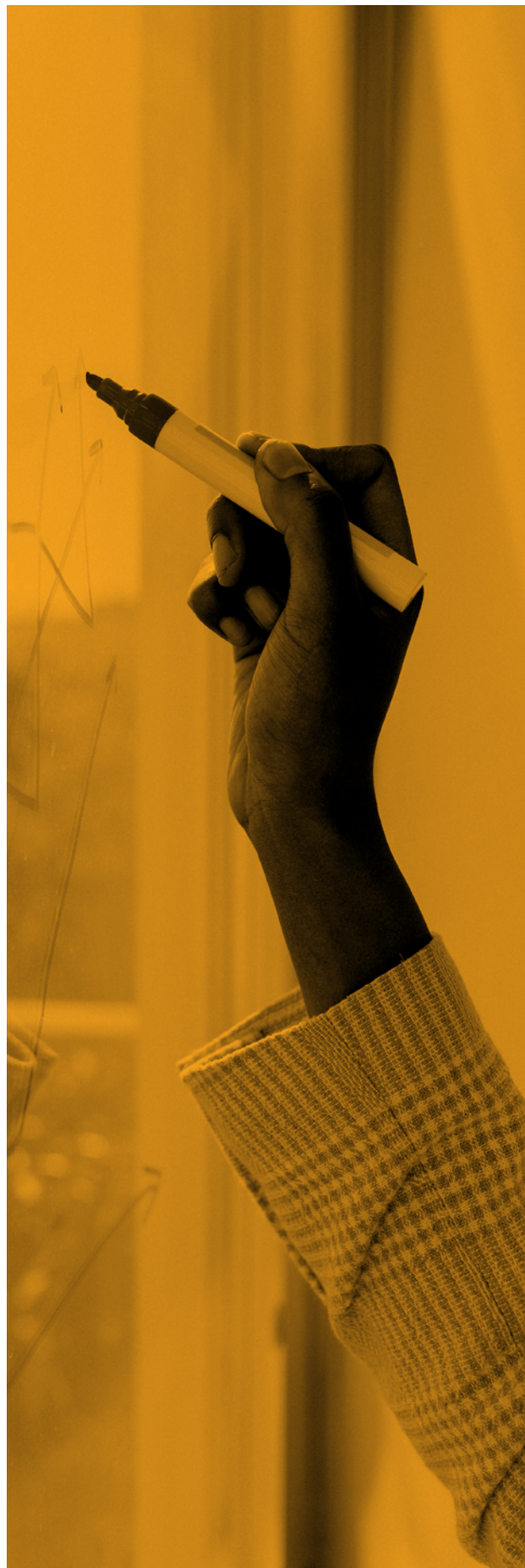
Os alunos podem frequentar unidades curriculares em regime avulso, seja presencialmente ou por videoconferência. Ao escolher a frequência através de videoconferência, os alunos deverão inscrever-se nas unidades curriculares da sua escolha, no início dos Semestres Outono e Primavera.

Tipo de frequência

As aulas decorrem presencialmente em sala de aula ou à distância, através de videoconferência, sendo possível frequentar as aulas num formato combinado: o aluno pode frequentar o curso presencialmente num período específico e frequentar o resto do curso por videoconferência. O aluno pode igualmente frequentar o curso em regime part-time e concluir o mesmo dentro de período estipulado de 2 anos letivos.

Corpo docente

O corpo docente é constituído por académicos e por reconhecidos profissionais do Sistema Europeu de Bancos Centrais.



Candidaturas e seleção de candidatos

As candidaturas são efetuadas online, através do Portal de Candidaturas da NOVA IMS, em:
www.novaims.unl.pt/candidaturas.

A fase de candidaturas para frequência de unidades curriculares em regime avulso decorre em janeiro (Semestre Primavera) e entre fevereiro e abril (para o Semestre Outono).

A informação sobre as fases de candidatura ao curso em regime integral está disponível em "Admissões e Propinas" na página do curso.

O processo de seleção é baseado na análise do currículo académico e profissional do candidato.

Contactos

Se necessitar de obter mais informações sobre o curso de Pós-Graduação em Sistemas Estatísticos com especialização em Estatísticas de Bancos Centrais, poderá contactar qualquer um dos elementos da equipa:

Coordenador da pós-graduação

Professor Doutor Pedro Simões Coelho

psc@novaims.unl.pt

Admissions Office

admissions@novaims.unl.pt

+351 213 828 610

Como chegar à NOVA IMS

Carris

701, 713, 716, 726, 742, 746, 756, 758, 770

Metro

São Sebastião (Linha Azul e Linha Vermelha)

Praça de Espanha (Linha Azul)

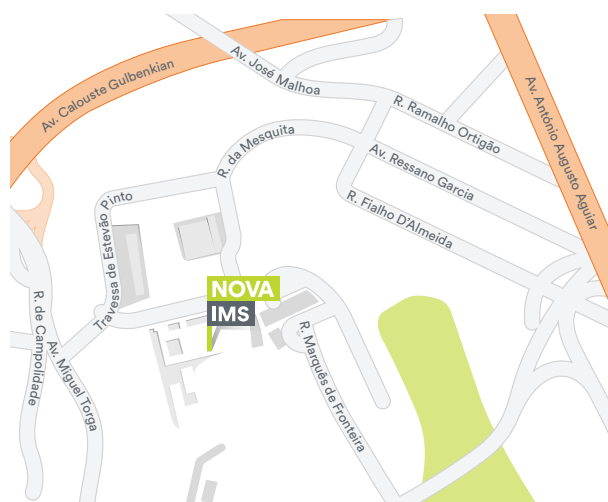
Coordenadas GPS

38.732462 | -9.159921

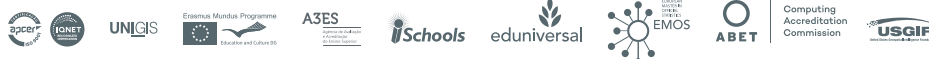
Campus de Campolide, 1070-312 Lisboa

Tel: +351 213 828 610 (Chamada para a rede fixa nacional)

Fax: +351 213 828 611



Acreditações e Certificações da NOVA IMS



Cofinanciado por



www.novaims.unl.pt