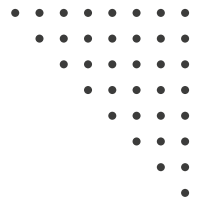


NOVA

IMS

Information
Management
School



As profissões do Futuro



estão aqui!



LICENCIATURAS
2023/24



Somos pioneiros na conversão de dados em valor.

100%
empregabilidade^{(1),(2)}

1.394€
vencimento mensal líquido⁽¹⁾

34
CURSOS
3 Licenciaturas, 21 Pós-Graduações,
9 Mestrados e 1 Doutoramento

3.200
alunos de 81 nacionalidades

⁽¹⁾ Relatório independente ObipNOVA referente aos licenciados da NOVA IMS em 2019.

⁽²⁾ Taxa aferida junto dos diplomados ativos.

⁽³⁾ Organização internacional que reúne as universidades líderes na investigação e ensino de ciências de informação.

⁽⁴⁾ Agência internacional que publica anualmente o ranking dos melhores Mestrados e MBA do mundo.

⁽⁵⁾ Agência de acreditação Norte Americana, líder mundial na certificação da qualidade e no incentivo à inovação em programas académicos nas áreas da ciência aplicada, computação, engenharia e campos relacionados com a tecnologia.



#1
em diversos reconhecimentos internacionais

iSchools

Fomos a 1ª instituição da Península Ibérica a integrar a iSchools⁽³⁾

eduniversal

Sete dos nossos Mestrados e Pós-Graduações foram classificados pela Eduniversal no TOP mundial do Ranking dos Melhores Mestrados 2022⁽⁴⁾

ABET | Computing Accreditation Commission

Temos a 1ª Licenciatura da Europa a ser acreditada em Sistemas de Informação pela ABET⁽⁵⁾

celonis

Somos reconhecidos pela líder mundial em process mining como centro de excelência nesta área

Escolher o curso e a instituição de ensino superior a frequentar é uma decisão marcante. A NOVA IMS, a escola de Gestão de Informação e de Ciência de Dados da Universidade Nova de Lisboa, é hoje uma referência à escala nacional e internacional no nosso campo de intervenção, com reconhecidas competências científicas e pedagógicas.

Estamos especialmente vocacionados para enfrentar o futuro das organizações e da sociedade, através da formação, nas nossas três licenciaturas, de líderes da transformação digital e da gestão baseada em dados, ajudando a gerar profissionais de elevada qualidade com níveis de empregabilidade de 100%. Os nossos cursos encontram-se acreditados e lideram rankings internacionais.

Na NOVA IMS a meritocracia e qualidade de tudo aquilo que fazemos é levada muito a sério, havendo igualmente um vasto leque de bolsas e prémios destinados a reconhecer o sucesso dos nossos alunos.

Não hesites enquanto potencial novo aluno em contactar-nos, na certeza de que aqui serás sempre bem-vindo!

Miguel de Castro Neto
Diretor da NOVA IMS

LICENCIATURA EM Ciência de Dados



Código de Curso: L188

Prova de Ingresso (1 dos seguintes conjuntos):

19 Matemática A
19 Matemática A + 04 Economia
19 Matemática A + 10 Geometria Descritiva

Exames (1 dos seguintes conjuntos):

635 Matemática A
635 Matemática A + 712 Economia A
635 Matemática A + 708 Geometria Descritiva A

Nota de Candidatura do Último Colocado*

1ª Fase - 168,8
2ª Fase - 172,6

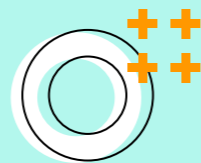
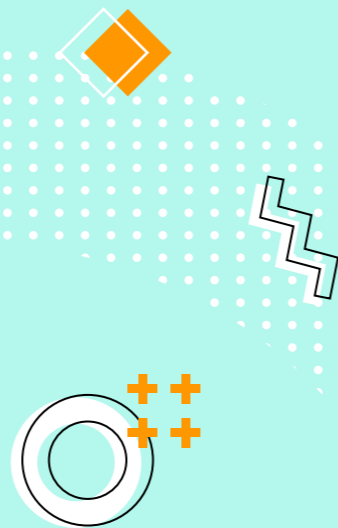
*classificações relativas ao ano letivo 2022-23



www.novaims.unl.pt/lcd

Na Licenciatura em Ciência de Dados os alunos aprendem as técnicas mais modernas de inteligência artificial e machine learning para analisar grandes volumes de dados (big data). Irão tornar-se verdadeiros data scientists - considerada a profissão mais sexy do século XXI pela Harvard Business Review.

O objetivo principal deste curso é treinar futuros profissionais capazes de entender, desenvolver e utilizar modelos, algoritmos e as técnicas mais avançadas em matéria de ciência de dados, para analisar e extrair conhecimento do Big Data.



SAÍDAS PROFISSIONAIS

- » Cientista de Dados (Data Scientist);
- » Analista de Big Data;
- » Engenheiro de Dados (Data Engineer);
- » Especialista de Sistemas de Inteligência Artificial;
- » Especialista em Aprendizagem Automática (Machine Learning);
- » Especialista em desenvolvimento de Algoritmos de Aprendizagem Automática.

Setores de Atividade: Empresas de TI; Empresas de Comunicação; Banca; Seguros; Retailho; Telecomunicações; Empresas de Utilities; Empresas Biomédicas; Farmacêuticas; Administração Pública; Empresas Industriais.

PLANO DE ESTUDOS

1º ANO

Álgebra Linear
Algoritmos e Estruturas de Dados
Análise Matemática I
Análise Matemática II
Arquiteturas de Computadores
Aspetos Fundamentais da Ciência de Dados
Desenvolvimento Pessoal I
Estatística e Distribuições de Probabilidade
Introdução à Inteligência Artificial
Introdução à Programação
Introdução ao Pensamento Computacional e Ciência de Dados
Sistemas de Informação

2º ANO

Algoritmos de Optimização
Análise de Regressão
Armazenamento de Grandes Volumes de Dados
Base de Dados
Inferência Estatística
Machine Learning I
Machine Learning II
Métodos de Previsão
Pré-processamento de Dados e Visualização
Programação para a Ciência de Dados

3º ANO

Análise de Grandes Volumes de Dados
Aprendizagem Profunda
Aspetos Éticos, Sociais e Legais da Inteligência Artificial
Desenvolvimento Pessoal II
Projeto de Curso
Text Mining
Análise de Redes*
Direito da Informática e da Informação*
Empreendedorismo e Análise de Projetos*
Geospatial Analytics*
Gestão de Risco*
Inteligência de Processos*
Projetos de Inovação Digital*
Seminários de Sistemas de Informação*
Web Analytics*
Web Marketing e Comércio Eletrónico*

*Unidades Curriculares Optativas: o aluno deverá escolher 30 ECTS em unidades curriculares que estejam de acordo com os seus interesses.



Posso garantir que a licenciatura em Ciência de Dados na NOVA IMS é incrivelmente útil e enriquecedora. Para além de ser extremamente prática, os professores revelam-se sempre disponíveis para auxiliar, priorizando a interação e o interesse dos alunos.

Carolina Braziel Shaul
Aluna de 2º Ano



LICENCIATURA EM Gestão de Informação



Código de Curso: 9155

Prova de Ingresso (1 das seguintes):

04 Economia
16 Matemática

Exames (1 dos seguintes):

712 Economia A
635 Matemática A ou 735 Matemática B

Nota de Candidatura do Último Colocado*

1ª Fase - 174,0
2ª Fase - 176,6

*classificações relativas ao ano letivo 2022-23

A Licenciatura em Gestão de Informação combina a gestão com a ciência de dados. Prepara os alunos para serem gestores de nova geração, capazes de compreender os negócios e os atuais desafios da gestão moderna, transformando dados em informação.

Na sociedade atual existe uma elevada procura por profissionais com competências na área da gestão de informação, capazes de utilizar as mais modernas técnicas e ferramentas analíticas para suportar a tomada de decisão.



www.novaims.unl.pt/lgi

SAÍDAS PROFISSIONAIS

- » Gestor de Informação;
- » Analista de Dados (Data Analyst);
- » Analista de Negócio (Business Analyst);
- » Especialista em Ciência de Dados aplicada à Gestão;
- » Especialista em Marketing Analítico;
- » Especialista em Sistemas de Apoio à Decisão;
- » Gestor de Processos de Negócio (Business Process Manager).

Setores de Atividade: Empresas de TI; Banca; Seguros; Saúde; Telecomunicações; Logística/Distribuição; Marketing e Estudos de Mercado; Consultoria; Administração Pública.

PLANO DE ESTUDOS

1º ANO

Álgebra Linear
Análise Económica
Análise Matemática I
Análise Matemática II
Aspetos Fundamentais da Informação
Computação I
Desenvolvimento Pessoal I
Estatística e Distribuições de Probabilidade
Gestão Empresarial
Marketing
Programação para a Gestão
Sistemas de Informação

2º ANO

Análise de Dados
Análise Financeira e Controlo de Gestão
Base de Dados I
Business Intelligence
Econometria I
Estatística Não Paramétrica e Computacional
Geospatial Intelligence
Inferência Estatística
Machine Learning
Metodologia das Sondagens
Métodos Computacionais para a Otimização
Pré-Processamento de Dados



Esta licenciatura permite-nos explorar as mais diversas áreas relacionadas com o mundo dos dados e da inovação. Para além de desenvolvermos competências técnicas necessárias às exigências do mercado de trabalho, é de salientar a proximidade entre docentes e alunos, o espírito de entreajuda que se sente entre os alunos e ainda a crescente oferta de atividades extracurriculares.

Daniela Marques
Data Design Analyst - Vodafone

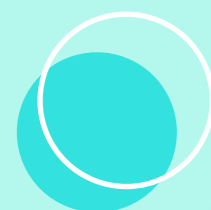


3º ANO

Desenvolvimento Pessoal II
Econometria II
Estratégia Empresarial e Transformação Digital
Estudos de Mercado
Gestão de Processos de Negócio
Sistemas de Informação Empresariais
Cálculo Financeiro*
Cidades Inteligentes Sustentáveis*
Deteção Remota*
Direito da Informação e Informática*
Direito das Sociedades Comerciais*
Economia Aplicada*
Empreendedorismo e Análise de Projetos*
Geospatial Analytics*
Gestão de Projetos*
Gestão de Risco*
Gestão e Liderança de Pessoas*
Location Based Services*
Métodos de Previsão*
Projetos de Inovação Digital*
Seminários de Sistemas de Informação*
Web Analytics*
Web Marketing e Comércio Electrónico*

*Unidades Curriculares Oportivas: o aluno deverá escolher 30 ECTS em unidades curriculares que estejam de acordo com os seus interesses.

LICENCIATURA EM Sistemas e Tecnologias de Informação



Esta é a
1ª Licenciatura da
Europa a ser acreditada
em Sistemas de Informação pela



Computing
Accreditation
Commission

Código de Curso: 8259

Prova de Ingresso (1 das seguintes):

04 Economia
16 Matemática

Exames (1 dos seguintes):

712 Economia A
635 Matemática A ou 735 Matemática B

Nota de Candidatura do Último Colocado*

1ª Fase - 167,8
2ª Fase - 170,6

*classificações relativas ao ano letivo 2022-23

Na Licenciatura em Sistemas e Tecnologias de Informação os alunos aprendem a analisar, a conceber e a implementar sistemas de informação, fundamentais nas organizações modernas, que incluem inteligência artificial, novas linguagens de programação, desenvolvimento de apps e sistemas web, computação móvel, entre outras. Adquirem também um conjunto de ferramentas que suportam os processos de negócio das empresas.



www.novaims.unl.pt/lsti

SAÍDAS PROFISSIONAIS

- » Analista de Sistemas;
- » Especialista em desenvolvimento de Sistemas de Inteligência Artificial;
- » Administrador e programador de Bases de Dados;
- » Consultor em Sistemas e Tecnologias de Informação;
- » Especialista em implementação de Sistemas de Informação;
- » Gestor de Projetos de Sistemas de Informação;
- » Programador de Software (Software Developer).

Setores de Atividade: Empresas de TI; Banca; Seguros; Saúde; Telecomunicações; Logística/Distribuição; E-Business; Consultoria; Administração Pública.

PLANO DE ESTUDOS

1º ANO

Álgebra Linear
Análise Matemática I
Análise Matemática II
Comportamento nas Organizações
Computação I
Computação II
Desenvolvimento Pessoal I
Estatística e Distribuições de Probabilidade
Gestão Empresarial
Sistemas de Informação
Tecnologias e Aplicações Web
Teoria e Prática dos Sistemas de Informação

2º ANO

Análise de Sistemas
Base de Dados I
Base de Dados II
Computação III
Desenvolvimento de Aplicações Móveis
Gestão de Projetos de Sistemas de Informação
Inferência Estatística
Interação Homem-Computador
Hardware e Software das Tecnologias de Informação
Marketing Digital e Comércio Eletrónico
Redes de Computadores e Cloud Computing



Esta licenciatura na NOVA IMS permitiu uma adaptação mais fácil ao mercado de trabalho devido à importante componente prática que a caracteriza. Desde os professores à comunidade, toda a faculdade é composta por profissionais excelentes e competentes, o que facilita muito o processo de aprendizagem.

Gonçalo Mena
Backend Engineer
Philip Morris International



3º ANO

Cibersegurança
Desenvolvimento Pessoal II
Geospatial Intelligence
Gestão de Processos de Negócio
Inteligência Artificial
Projeto de Sistemas de Informação powered by Webasto
Applied Cybersecurity*
Deteção Remota*
Direito da Informática e da Informação*
Empreendedorismo e Análise de Projetos*
Estatística Não Paramétrica e Computacional*
Geospatial Analytics*
Gestão de Risco*
Governança e Serviços de Tecnologias de Informação*
Machine Learning*
Métodos Computacionais para a Otimização*
Projeto de Sistemas de Informação II*
Seminários de Sistemas de Informação*
Sistemas de Informação Empresariais*
Web Analytics*

*Unidades Curriculares Optativas: o aluno deverá escolher 30 ECTS em unidades curriculares que estejam de acordo com os seus interesses.

Vai mais longe com os Programas de Mobilidade



Em Dresden tive uma experiência única e desafiante. Uma cidade rica em cultura e com equilíbrio entre a vida citadina e a natureza. Na HTW ganhei uma visão prática de negócio e as bases de alemão. Sem dúvida um lugar a recordar pelos bons momentos!

Carolina Maximiano
Hochschule für Technik und
Wirtschaft Dresden (Alemanha)



Alemanha



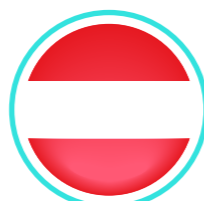
Eslovénia



Hungria



República Checa



Áustria



Finlândia



Itália



Suécia



Dinamarca



França



Lituânia



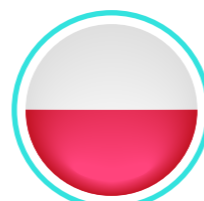
Suíça



Espanha



Grécia



Polónia



Turquia



Holanda



Reino Unido



Foi na Eslovénia que experienciei o melhor da vida académica. Viver numa pequena cidade, rodeada pela natureza e onde apenas se anda de bicicleta, foram as principais razões pelos quais escolhi Liubliana.

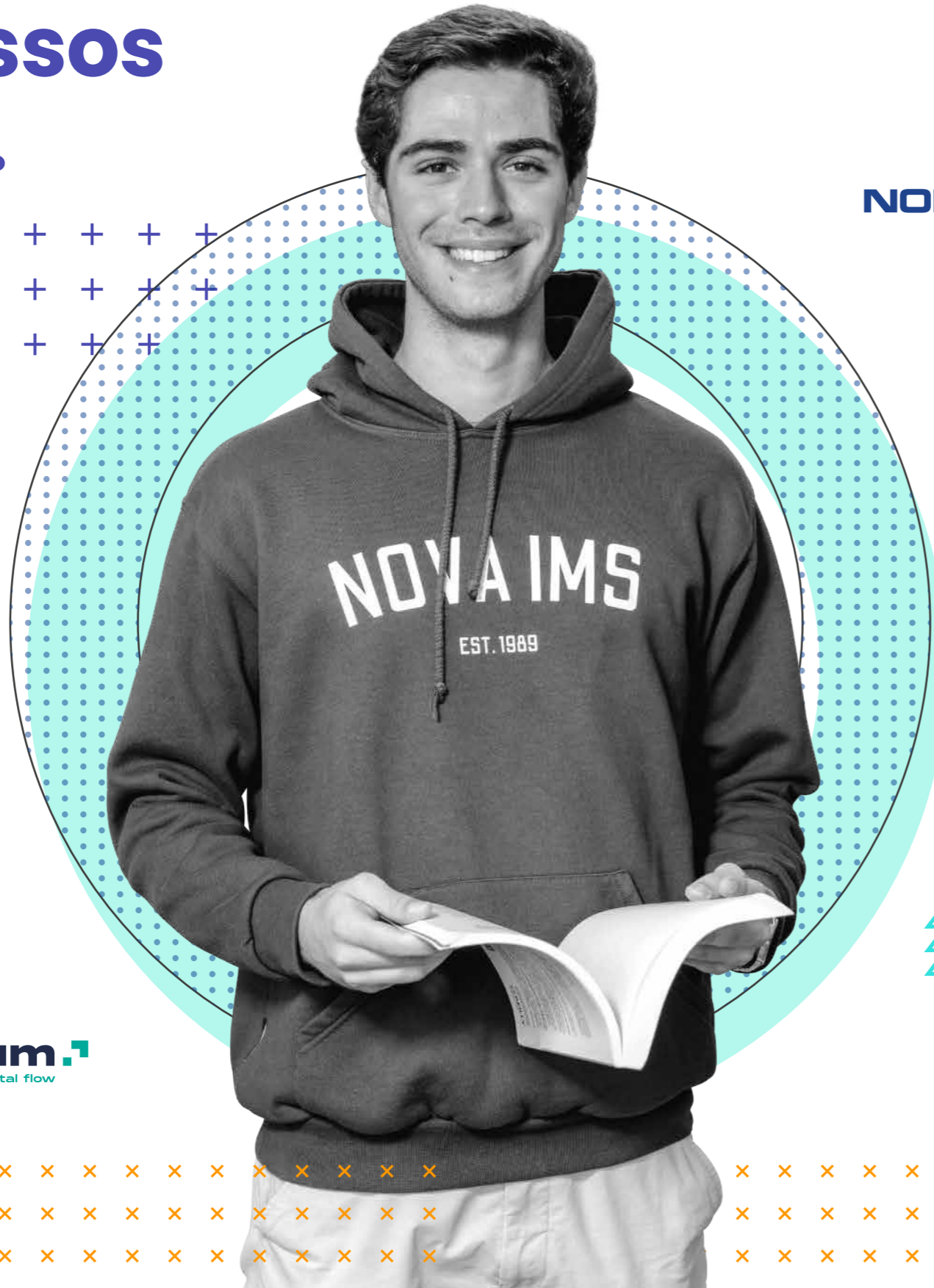
Gonçalo Calixto Pires
University of Ljubljana
School of Economics and Business
(Eslovénia)



Através dos programas de mobilidade, os alunos da NOVA IMS têm a possibilidade de frequentar um semestre numa instituição de ensino com a qual tenha sido estabelecida uma parceria. Consciente da importância do desenvolvimento de uma cultura de cooperação e de mobilidade, a NOVA IMS conta já com cerca de 46 instituições parceiras, de 18 países diferentes.



As empresas reconhecem o valor dos nossos alunos.



A NOVA IMS orgulha-se de ter contribuído para a formação de excelentes profissionais no mercado de trabalho nacional e internacional.

Assente na perspetiva da promoção da empregabilidade dos nossos licenciados e de uma efetiva interligação com o mundo empresarial, a NOVA IMS tem vindo a desenvolver laços de cooperação com empresas e outras instituições, públicas e privadas, através da concessão de estágios e ofertas de emprego, visando assim a inserção dos licenciados na vida ativa.

Aqui apresentamos algumas das empresas que têm recrutado e disponibilizado estágios aos nossos alunos.

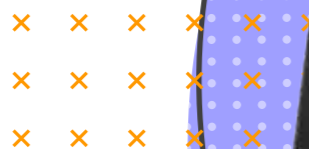


Na NOVA IMS, a vida académica é inesquecível.

Podes contar com a Associação de Estudantes da NOVA IMS (NOVA IMS Students' Union) para te dar os melhores anos da tua vida, quer com eventos recreativos, como a receção aos novos alunos, grandes festivais académicos ou a Gala da NOVA IMS, quer através da promoção da prática desportiva em diversas modalidades, incluindo uma equipa de futsal.

Para potenciar a tua experiência temos uma vasta oferta de benefícios para os nossos sócios.

Encontra-nos presencialmente ou nas nossas redes sociais oficiais.



Fomentamos o teu sucesso no mercado de trabalho.

A AD NOVA IMS é a Associação para o Desenvolvimento da NOVA Information Management School. É atualmente formada por 10 instituições públicas e privadas que se envolvem na vida académica da NOVA IMS através de diferentes iniciativas, como a atribuição de bolsas de mérito, estágios, projetos de investigação, organização de conferências e eventos, cursos de formação avançada e seminários de investigação, dando resposta a necessidades concretas no âmbito empresarial.

A AD NOVA IMS efetua a ligação entre o mundo académico e a sociedade, divulgando ofertas de emprego e acompanhando a empregabilidade e o percurso profissional dos alunos diplomados.



Na NOVA IMS premiamos a excelência.

Premiamos os alunos que se distinguem à entrada dos cursos de licenciatura e que durante o percurso académico trabalham para superar as expectativas.

PRÉMIOS ATRIBUÍDOS AO LONGO DO CURSO

	ECTS APROVADOS	MÉDIA (VALORES)	PRÉMIO
No final do 1º Ano de Inscrição	igual ou superior a 60	igual ou superior a 16,5	Valor da propina ⁽¹⁾
No final do 2º Ano de Inscrição	igual ou superior a 120	igual ou superior a 16,5	Valor da propina ⁽¹⁾
No final do 3º Ano de Inscrição	igual ou superior a 180	igual ou superior a 16,5	3.000€ de desconto ⁽²⁾

PRÉMIOS ATRIBUÍDOS À ENTRADA DO CURSO*

Prémio no valor da propina**

Prémio de candidatura atribuído a todos os alunos cuja média de acesso ao Concurso Nacional seja igual ou superior a 18 valores⁽¹⁾.

Jerónimo Martins

Melhor Nota de Candidatura de cada Licenciatura

1.000€



Melhor Aluno Finalista de Licenciatura***

1.500€

1.500€



Melhor Aluno de Unidade Curricular (UC)***

1.500€

UC Machine Learning



Melhor Aluno de Unidade Curricular (UC)***

Apoio Institucional para a implementação de um projeto SIG⁽³⁾
UC Geospatial Intelligence



Melhor Aluno de Unidade Curricular (UC)***

1.500€

UC Gestão de Processos de Negócio

1.500€

UC Inteligência de Processos



Melhores Alunos (projeto de grupo) de Unidade Curricular (UC)***

2.000€

UC Projeto de Sistemas de Informação



Melhor Aluno de Licenciaturas / Mestrados

Bolsa com valor a definir⁽⁴⁾

* Prémios a atribuir aos alunos admitidos em 2023/24 e condicionados à matrícula e inscrição no 1º ano letivo dos cursos de licenciatura.

** Não acumulável com o prémio de melhor nota de cada licenciatura oferecido pela Jerónimo Martins.

*** Prémios em vigor no ano letivo 2022-23. Acede a www.novaims.unl.pt/premios-de-merito para consultares as atualizações mais recentes.

(1) Prémio correspondente ao valor da propina do 1º ano.

(2) No valor das propinas de um mestrado a frequentar na NOVA IMS. Não acumulável com o desconto de ex-aluno. Acumulável com o desconto financeiro.

(3) 10 dias de apoio institucional através de um Mentor Tecnológico, nas instalações da Esri, para a implementação de um projeto SIG.

(4) O valor da bolsa é 5 vezes o salário mínimo nacional em vigor no ano curricular em que é atribuída.

Licenciatura em

- Ciência de Dados
- Gestão de Informação
- Sistemas e Tecnologias de Informação

Estamos cá para ti.

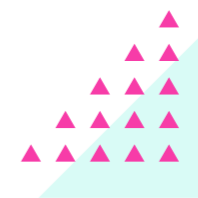
GABINETE DE APOIO AO ALUNO

O Gabinete de Apoio ao Aluno avalia sugestões, ideias, pedidos de informação e reclamações, garantindo o acompanhamento e a respetiva resolução, junto dos serviços competentes. Os alunos poderão igualmente dirigir-se a este gabinete para obter esclarecimento de dúvidas e todo o tipo de informação útil para o seu percurso académico.

SERVIÇOS ACADÉMICOS

Os Serviços Académicos exercem a sua ação no domínio pedagógico, acompanhamento escolar dos alunos e provas para a obtenção de títulos e graus académicos.

A NOVA IMS disponibiliza uma Secretaria Virtual onde os seus alunos podem consultar todos os documentos e regulamentos dos cursos e do funcionamento da Escola, bem como requerer a emissão de diversos documentos, evitando, assim, a sua deslocação à Escola.



SERVIÇOS DE INFORMÁTICA

Os Serviços de Informática proporcionam a todos os alunos da NOVA IMS apoio de Helpdesk, diariamente das 8h às 22h30 e disponibilizam um conjunto de software para fins de ensino e investigação.

BIBLIOTECA E SERVIÇOS DE DOCUMENTAÇÃO

Especializada na área da Gestão de Informação, a Biblioteca e Serviços de Documentação da NOVA IMS visa proporcionar aos alunos o acesso à documentação e informação necessárias para o desenvolvimento das suas atividades académicas.

Oferece espaços de trabalho polivalentes e múltiplos recursos bibliográficos, atuais e das áreas científicas emergentes.

SERVIÇOS DE AÇÃO SOCIAL

O SASNOVA é responsável por atribuir bolsas de estudo aos alunos necessitados, por promover o acesso ao alojamento dos alunos deslocados, por facultar o acesso à alimentação dos alunos através de cantinas e bares, bem como por proporcionar consultas médicas, de psiquiatria, de psicologia e de nutrição.

LICENCIATURAS

2023/24

CONDIÇÕES DE ACESSO

Fórmula da Nota de Candidatura

Ensino Secundário: 65%

Prova de Ingresso: 35%

Código de Estabelecimento

0906 - Universidade Nova de Lisboa - Instituto Superior de Estatística e Gestão de Informação

Classificações Mínimas

Nota de Candidatura: 100 pontos

Nota de Ingresso: 95 pontos

ESTAMOS AQUI!

Campus de Campolide,
1070-312 Lisboa, Portugal

Tel: +351 213 828 610

(Chamada para a rede fixa nacional)

www.novaims.unl.pt/licenciaturas



CONTACTOS

Tens dúvidas? Fala connosco!

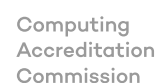
licenciaturas@novaims.unl.pt

Junta-te a nós
para uma
experiência

I nesquecível
M arcante
S ensacional



ACREDITAÇÕES E CERTIFICAÇÕES DA NOVA IMS



31ª Edição

COFINANCIADO POR

