

Configuração de acesso à rede wireless EDUROAM

Autor: Serviços de Informática

Data: 02/07/2013

Objectivo: Descrever os procedimentos para a tarefa de configuração do acesso à rede wireless EDUROAM.

Pré-requisitos: Sistema Operativo Windows 7.

Índice

1	Introdução	3
2	Configuração	4

1 Introdução

Este documento tem como objetivo explicar todo o processo de configuração do acesso à rede wireless EDUROAM em ambiente Windows 7.

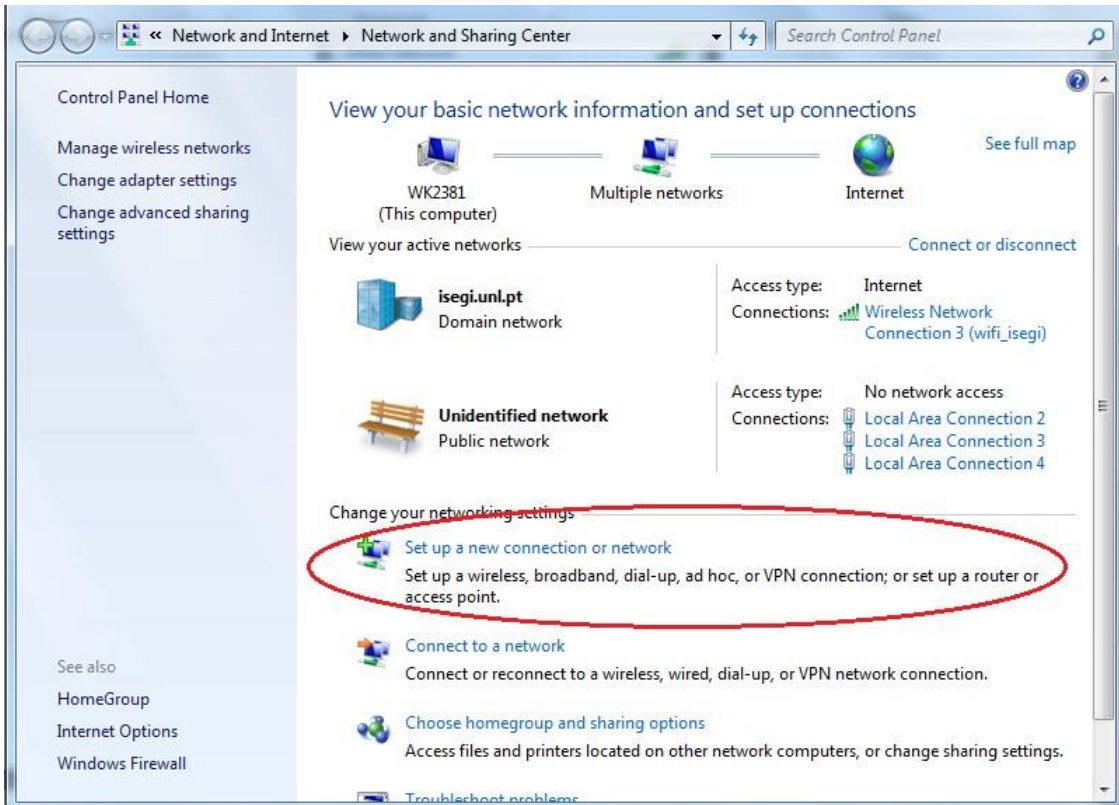
2 Configuração

Para configurar o acesso à rede wireless eduroam deverá seguir os seguintes passos:

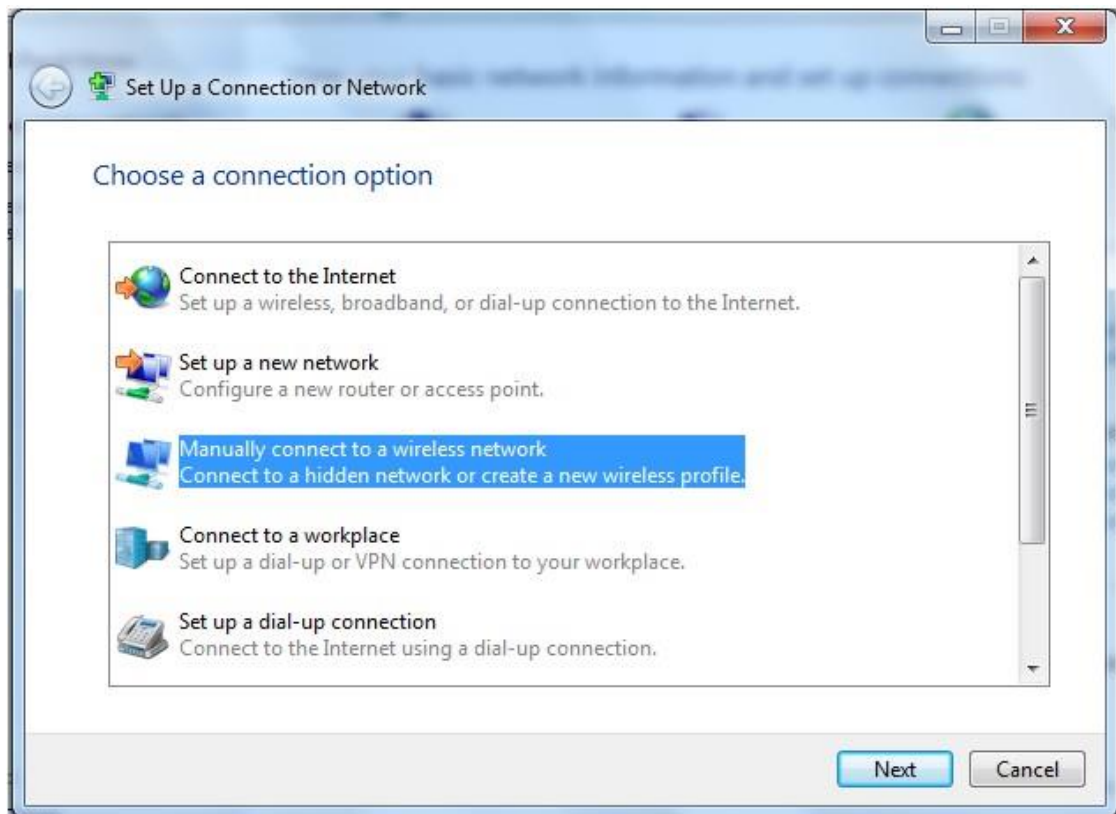
- Clicar no network icon na toolbar para ter acesso ao **Network and Sharing Center**



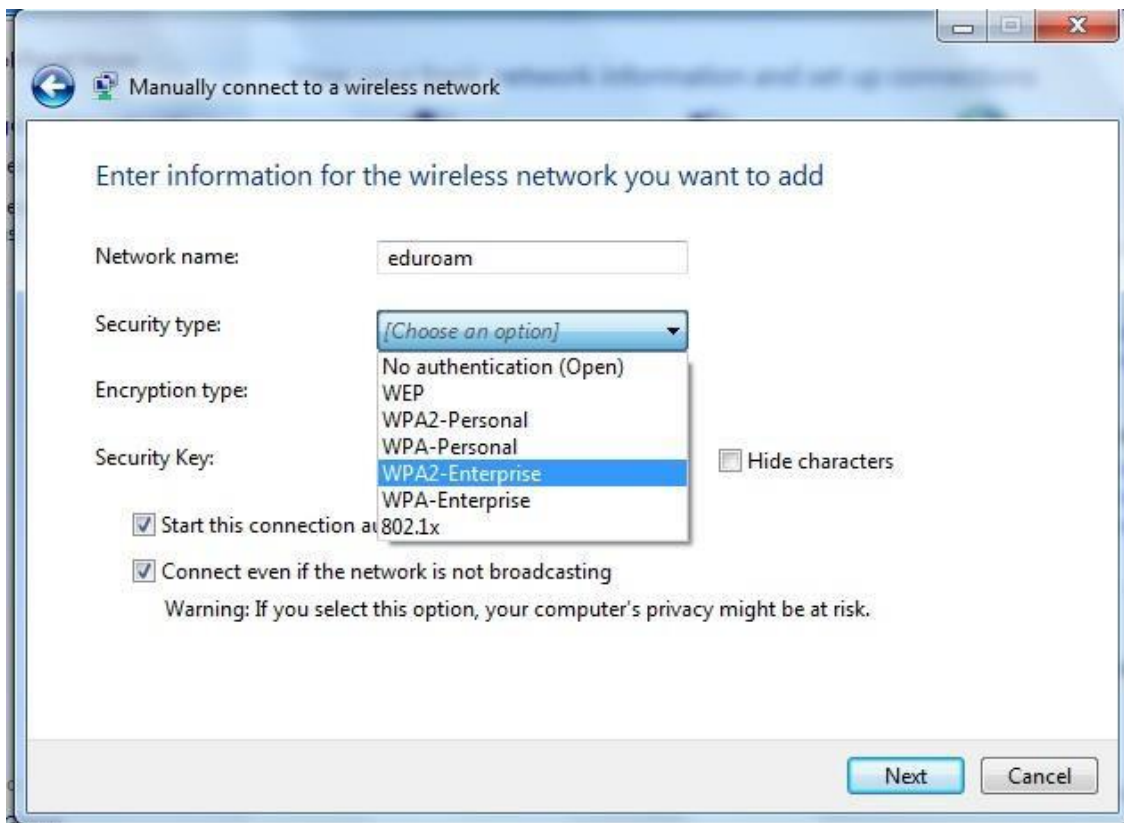
→ Clique em **Setup a New Connection Network**



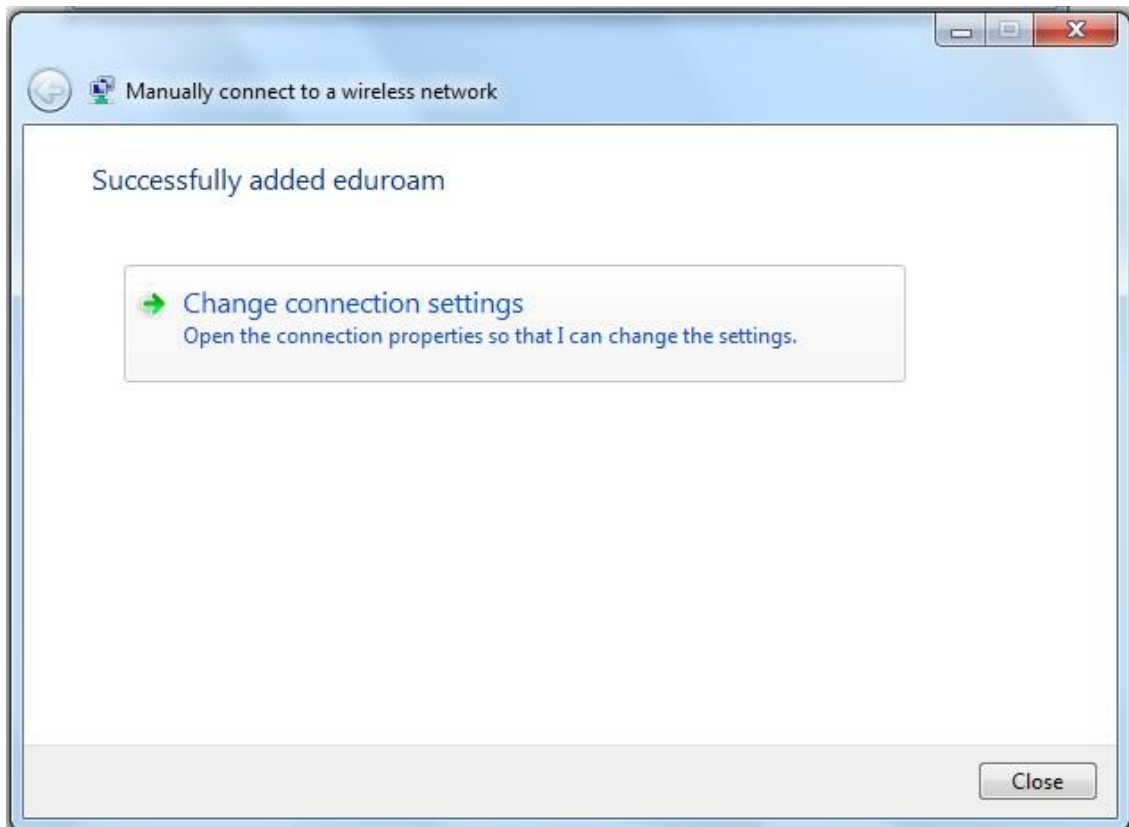
→ Clique em **Manually connect to a wireless network**



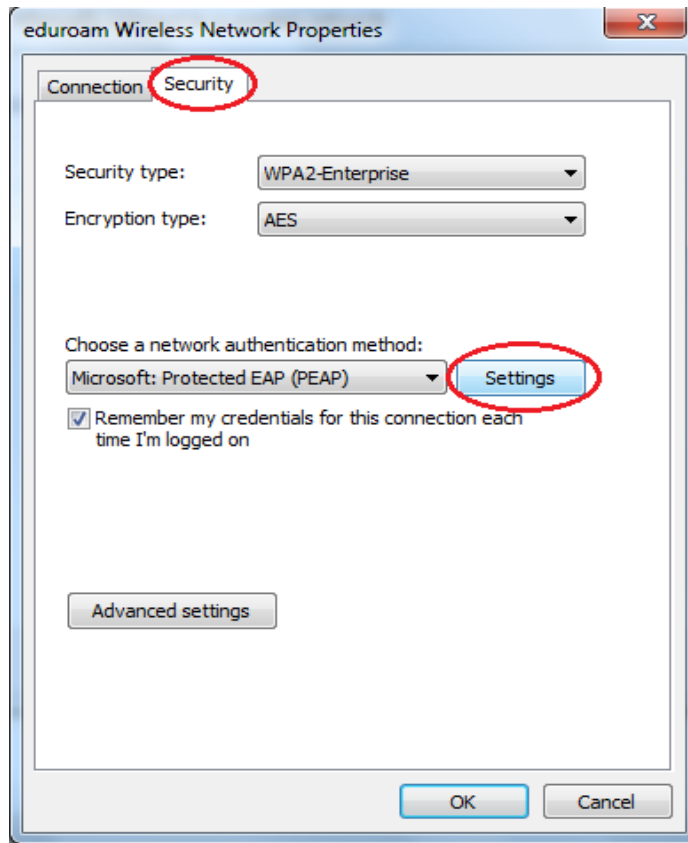
→ Insira os valores: *Network name: eduroam; Security type: WPA2-Enterprise; Encryption type: AES*. E selecione o campo **Connect even if the network is not broadcasting** e clique **Next**.



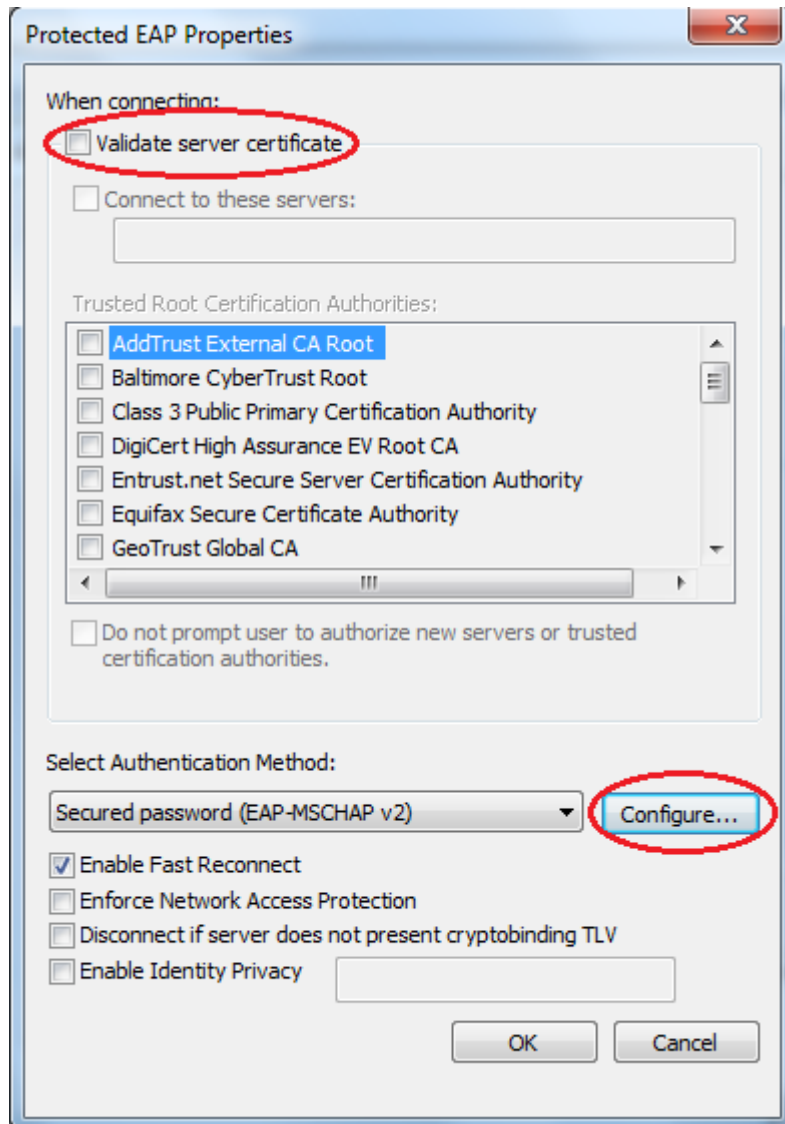
→ Clique em **Change Connection Settings**



→ Na tab **Security**, carregue em **Settings**



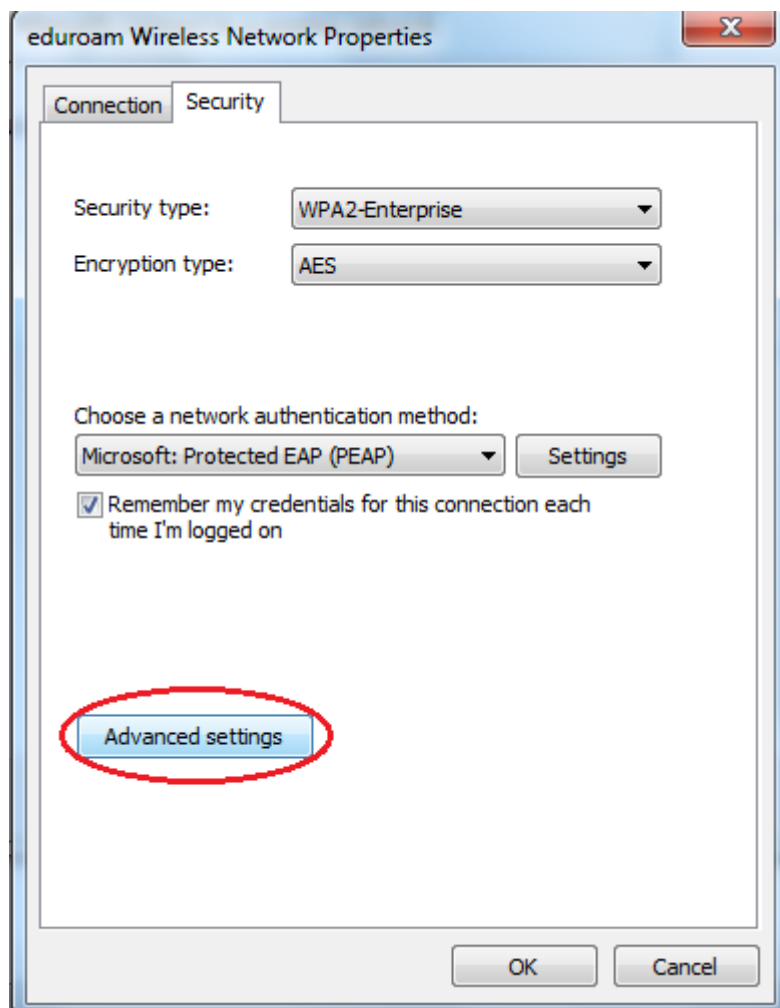
→ Desmarcar a caixa **Validate server certificate** e de seguida seleccionar **Configure**



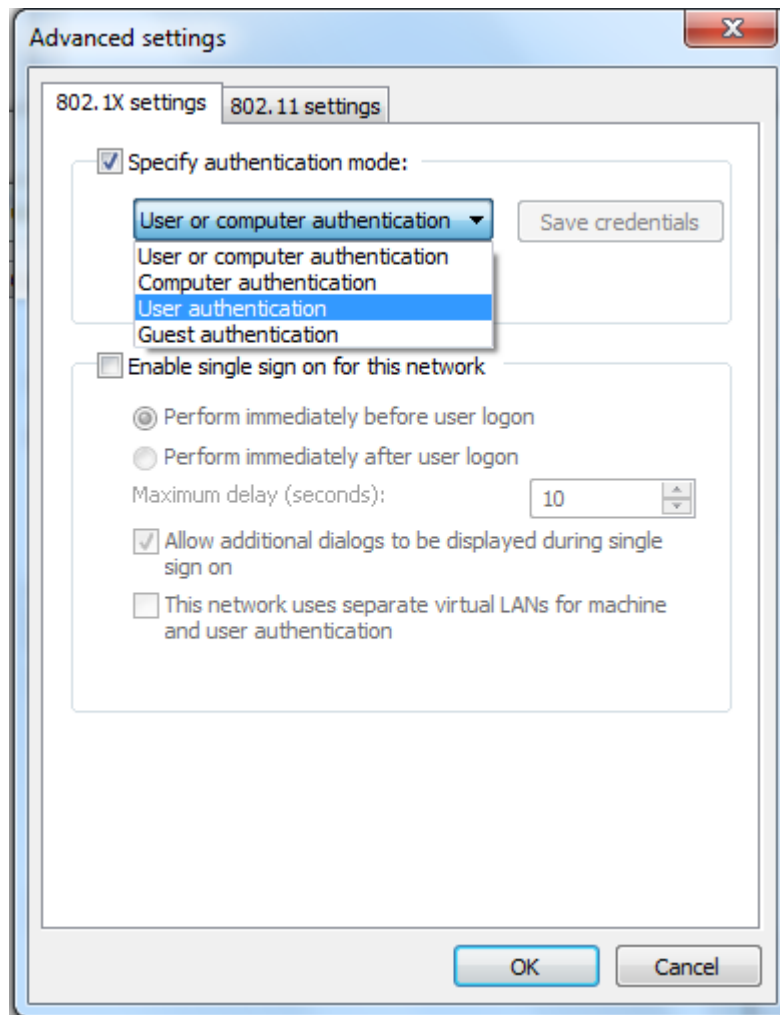
→ Desmarcar a caixa **Automatically use my Windows logon name and password** e clicar **OK**.



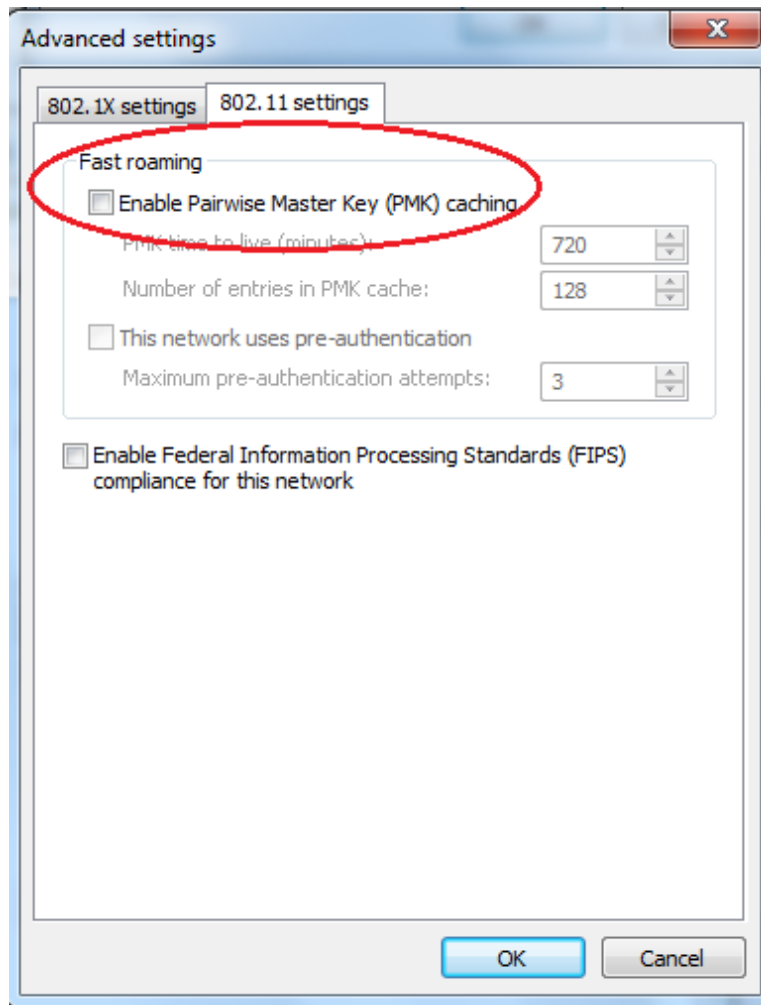
→ Na tab **Security** seleccionar **Advanced Settings**



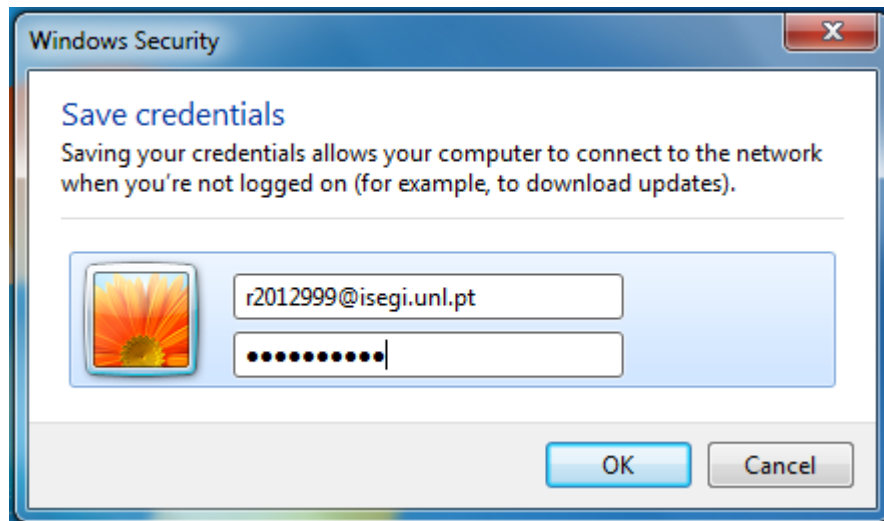
→ Na Tab **802.1x Settings**, marcar a caixa **Specify authentication mode** e escolher **User authentication**.



→ Na tab **802.11 settings**, desmarcar a caixa **Enable Pairwise Master Key...**



→ Quando estiver a conectar basta introduzir as suas credenciais. Exemplo: user@isegi.unl.pt e a password.



→ Clicar em **OK** e no ícone das ligações wifi selecione a rede Eduroam e clique em **Connect**, para testar basta abrir o navegador de internet.

