

Configuração do acesso à rede wireless EDUROAM

Autor: Serviços de Informática

Data: 07/11/2012

Objetivo: Descrever os procedimentos para a tarefa de configuração do acesso à rede wireless EDUROAM.

Pré-requisitos: Sistema Operativo Windows 8

Índice

1	Introdução	3
2	Configuração	4

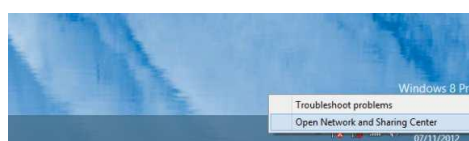
1 Introdução

Este documento tem como objetivo explicar todo o processo de configuração do acesso à rede wireless EDUROAM em ambiente Windows 8.

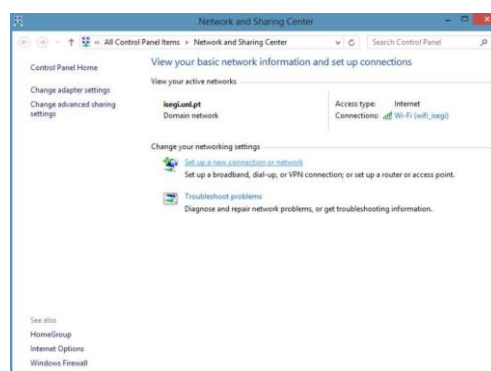
2 Configuração

Para configurar o acesso à rede wireless eduroam deverá seguir os seguintes passos:

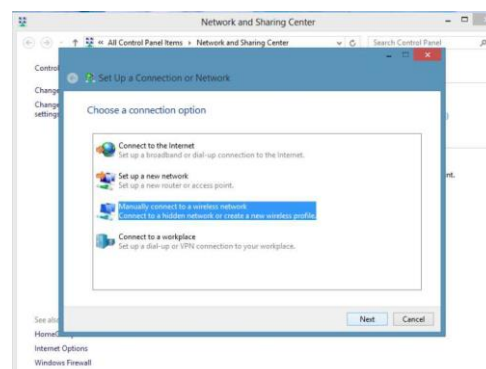
carregar no network icon na toolbar para ter acesso ao **Network and Sharing Center**



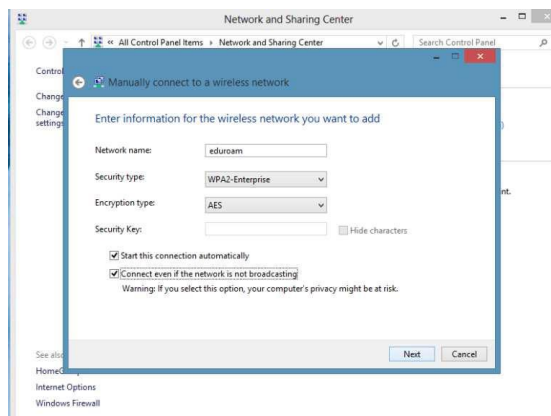
carregue em **Setup a New Connection or Network**



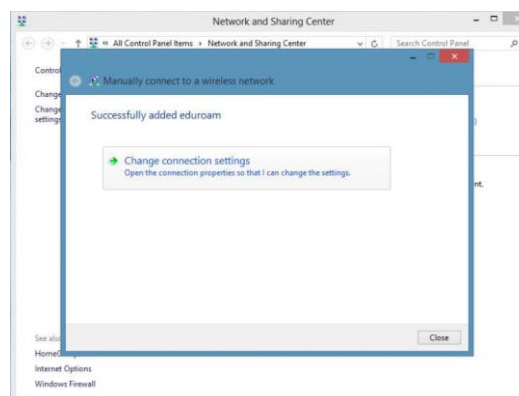
carregue em **Manually create a network profile**



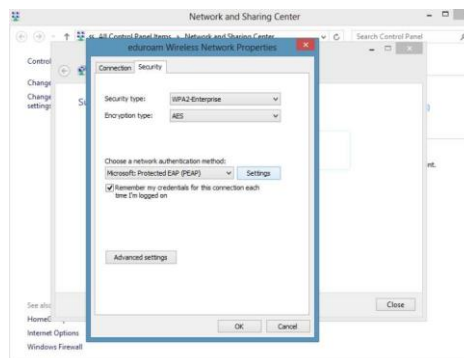
insira os valores: *Network name: eduroam; Security type: WPA2-Enterprise; Encryption type: aes.* E seleccione o campo **Connect even if the network is not broadcasting**



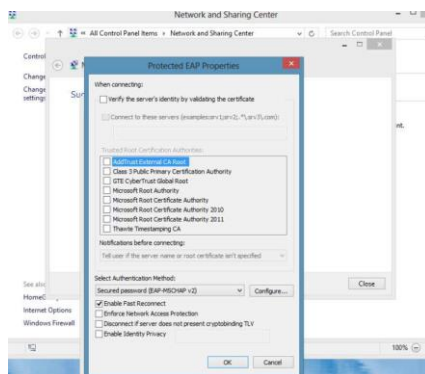
Carregue em **Change Connection Settings**



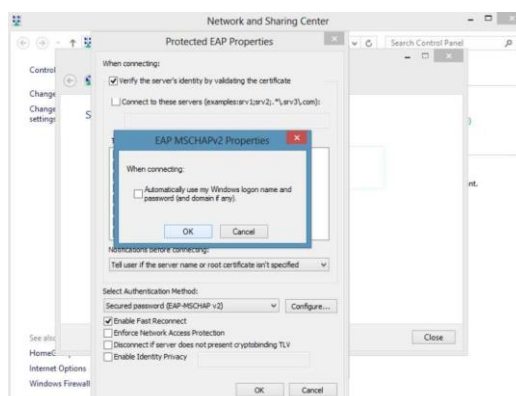
Carregue em **Settings**



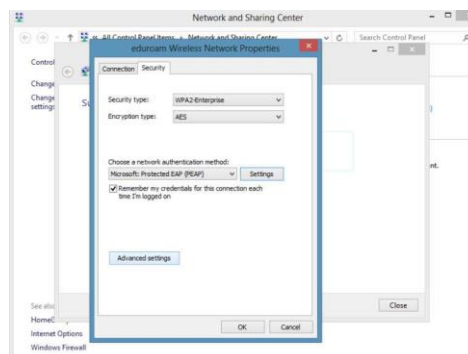
Carregue em **Configure**



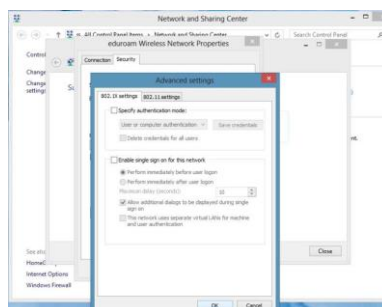
Verificar se o campo **Automatically use my Windows logon name and password (and domain if any)** está desseleccionado.



Voltar ao ecrã anterior e carregar em **Advanced Settings**



Verificar as configurações



Fazer OK e fechar todos os ecrãs

carregue no network icon na toolbar para ter acesso ao **Network and Sharing Center**



inserir o utilizador e password (exemplo para o aluno de licenciatura R2012999)



se o browser conseguir aceder à Internet a configuração e ligação estão concluídas

